



EL GENOGRAMA COMO HERRAMIENTA DE INTERVENCIÓN FAMILIAR

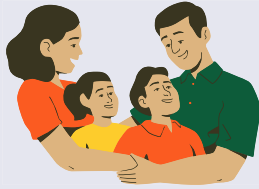
Profundización intervención en temas de familia



Ana Isabel Bustamante
13 Mayo 2025

¿QUÉ ES UN GENOGRAMA?

Es un diagrama familiar que muestra gráficamente las relaciones, estructuras y eventos significativos de al menos tres generaciones.



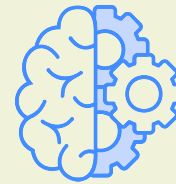
- Permite comprender los vínculos emocionales y funcionales entre los miembros.
- Facilita la detección de patrones relacionales y conflictos transgeneracionales.
- Se utiliza tanto en contextos clínicos como educativos, sociales y comunitarios.

ENFOQUES TEORICOS

1. Sistémico: La familia se entiende como un sistema interdependiente. Los síntomas individuales son vistos como expresiones del funcionamiento familiar.

2. Multigeneracional: Los patrones emocionales y conductas tienden a repetirse entre generaciones. El genograma permite rastrear esos ciclos.

3. Biopsicosocial: Incorpora aspectos biológicos, psicológicos y sociales. Aporta una mirada integral al bienestar familiar.



FUNCIONES DEL GENOGRAMA EN LA INTERVENCIÓN



Evaluación diagnóstica:

- Recolecta información sobre estructura familiar, relaciones, enfermedades, sucesos críticos y patrones de comportamiento.
- Se traza durante la primera sesión terapéutica o de orientación.

Formulación de hipótesis clínicas:

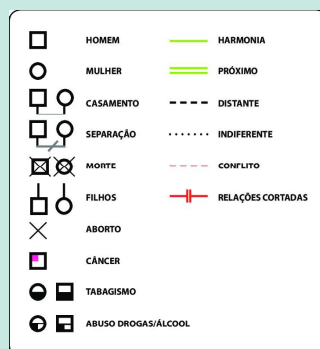
- Identifica vínculos fusionados, triangulaciones, alianzas, distancias y conflictos.
- Ayuda a entender la dinámica del síntoma y su contexto familiar.

Facilitador del cambio terapéutico:

- Permite a la familia verse desde otra perspectiva.
- Estimula la reflexión sobre los vínculos y el papel de cada miembro.
- Promueve la conciencia de patrones repetitivos y fomenta el cambio.

Aplicación en contextos preventivos:

- En tutoría educativa, permite detectar factores de riesgo (adicciones, violencia, abandono, suicidio, etc.).
- Ayuda a diseñar intervenciones a nivel individual y grupal.



APLICACIONES

- Psicología clínica: diagnóstico de patrones familiares en terapia individual, de pareja o familiar.
- Educación: detectar factores de riesgo en estudiantes (abandono, adicciones, violencia).
- Trabajo social: análisis de redes de apoyo y situaciones de vulnerabilidad.
- Medicina familiar: seguimiento de enfermedades hereditarias o psicosomáticas.
- Orientación vocacional: detectar presiones familiares sobre decisiones académicas.

VENTAJAS

- Herramienta visual que sintetiza información compleja.
- Favorece la comprensión integral de la familia.
- Útil para planear intervenciones personalizadas.
- Puede aplicarse en clínicas, escuelas, tutorías o programas comunitarios.

Referencias

McGoldrick, M., & Gerson, R. (1999). Genogramas en la evaluación familiar. Barcelona: Gedisa.

Espínola, I. (2016). Empleo del genograma en grupos de tutorías para detectar situaciones de riesgo. Benemérita Universidad Autónoma de Puebla (BUAP), Facultad de Psicología.