

Luis Miguel Mujica Quevedo

Trabajo Practicas

Elmer Eulisis Escobar

Universidad Catolica Luis Amigó

Industrias HACEB

Septiembre 22 2021

1.)Antecedentes HACEB

En 1940, José María Acevedo con 21 años de edad compró por la suma de 90 pesos un pequeño taller de reparaciones eléctricas en Medellín. Por ese entonces, la Segunda Guerra Mundial generaba dificultades en el suministro de derivados del acero y de otros materiales usados por la industria militar, lo que anulaba las importaciones de productos nuevos. Esto se convirtió en una oportunidad para ampliar el objetivo del taller hacia la función industrial. Fue así como, en una demostración de iniciativa y esfuerzo individual, nació la Empresa produciendo con calidad los electrodomésticos que en un principio reparaba. Desde su fundación y hasta los años 60, el Servicio Técnico funcionaba paralelo a las actividades productivas y de venta como un valor agregado e implícito a la venta de los primeros electrodomésticos, pero solamente para atender las necesidades exigidas por las garantías.

En 1942, se comenzó producción con la fabricación de cocinetas.

En 1951 se amplió la línea de productos con las estufas eléctricas.

En 1956 se creó la línea de calentadores.

En 1966 se inició la producción de neveras totalmente porcelanizadas. Su éxito fue tan grande que llevó en 1984, a la construcción de la Planta Refrigeración como un sistema especializado dedicado a la fabricación de este electrodoméstico. En 1985 se empezó la producción de la línea de empotrar eléctrica compuesta de cubiertas, hornos y campanas para cocinas integrales.

En 1990 se obtuvo el Sello de Calidad Icontec para Refrigeradores Domésticos. Se lanzó al mercado la línea de gas formada por cocinetas de gas (1990), cubiertas de empotrar de gas y mixtas (1991), estufas (1991) y hornos de empotrar de gas (1995).

En 1993 se constituyeron las sucursales Cali, Bogotá y Eje Cafetero, para fortalecer la presencia de la Compañía en estas zonas de Colombia. En 1997 la Planta de Refrigeración logró la certificación ISO 9001 versión 1994.

En 1998, Industrias Haceb presentó la línea de refrigeración comercial: congeladores, refrigeradores y dispensadores de bebidas. Además, amplió su oferta de gasodomésticos para atender la masificación del uso de gas en Colombia y alcanzó el Sello de Calidad Icontec para los productos que funcionan con este tipo de fluido.

En 1999 la Empresa puso en marcha un nuevo modelo organizacional que le permitió dar una orientación más comercial al negocio y ampliar su portafolio de productos. Industrias Haceb S.A., obtuvo el premio Portafolio al Mejor Servicio Posventa en el país, reconociéndose su liderazgo en esta actividad comercial.

En 2000 la Compañía adoptó un nuevo modelo de estructura organizacional de tipo concéntrico, en donde la polivalencia entre las distintas áreas, el fortalecimiento de la cultura empresarial y la consolidación corporativa, fueron la clave para el crecimiento organizacional. A principios de este siglo Haceb implementó su Call Center, servicio centralizado que busca canalizar las necesidades de los clientes y usuarios de la Compañía en el ámbito nacional con el fin de brindar una respuesta ágil, rápida y oportuna.

En 2001 una recesión económica de talla mundial y un aumento de la tasa de desempleo, hicieron de este año un período difícil para la industria colombiana. Se presentó una fuerte disminución en la demanda de productos en el ámbito nacional e internacional. Sin embargo, Industrias Haceb continuó con una dinámica de cambios tecnológicos, estratégicos y gerenciales, que le permitieron continuar compitiendo exitosamente en el mercado de electrodomésticos y gasodomésticos.

En 2002 se consolidó el traslado de algunas áreas ubicadas en Guayabal hacia la moderna Planta de Calefacción Norte, ubicada en Copacabana (Antioquia), dotada con nuevas maquinarias, equipos y sistemas. Además, se continuó trabajando en un mejor acondicionamiento de las Plantas de Refrigeración y de Partes y Componentes. En cuanto a productos, se incursionó en el mercado con la fabricación y comercialización del Dispensador de Agua DHA 3.3 LT., la Cocineta GM2 Estándar y la línea de Neveras Soft Line.

En 2003 consciente de la necesidad de fortalecerse frente al ALCA (Área de Libre Comercio de las Américas), Industrias Haceb se consolidó como una empresa multimarca, adquirió tecnología que le permitió optimizar su producción y ampliación; y mejoró su portafolio de productos. En ese año, para lograr su consolidación nacional, adquirió la marca Icasa. En el marco de inversión en tecnología, se puso en funcionamiento el Sistema Integrado de Información ASW, con el objetivo de unir completamente toda la cadena de suministro. También se adquirió una herramienta de alta tecnología para diseño en 3D que permitió agilizar la producción,

optimizar recursos y disminuir los tiempos de entregas. En marzo, Industrias Haceb se posicionó con el 25% de recordación de marcas de bienes durables, según un estudio de la Revista Dinero e Invamer Gallup.

En 2004 Industrias Haceb obtuvo la certificación ISO 9001 - 2000 unificada para sus procesos de Refrigeración y Calefacción.

En 2005 se logró la certificación de Gestión Ambiental ISO 14001, siendo la primera empresa en el país en obtenerla bajo la versión 2004. Se constituyó Haceb de Ecuador con el objetivo de aumentar el posicionamiento de la Empresa en el exterior.

En 2006, la Compañía fortaleció su posición en los mercados internacionales. Se firmaron los contratos con importantes empresas multinacionales del sector, que impulsaron a la Empresa a ajustarse a los estándares mundiales. Adicionalmente, se constituyeron Haceb de Venezuela y Haceb de México. La reconversión tecnológica tuvo una especial importancia durante este año, en el cual se buscó adquirir nueva maquinaria y modernizar algunos procesos de producción. Para el mercado nacional se pusieron en funcionamiento dos nuevas Salas de Exhibición Haceb, donde se encuentra todo el portafolio de productos y se presta una completa asesoría al cliente. La primera se localiza en el barrio Guayabal de Medellín; la segunda está ubicada en las instalaciones de la Compañía en Copacabana. Se comenzó la comercialización de productos importados, con la marca y el respaldo Haceb.

En 2009 a finales de este año debe estar lista la nueva planta de neveras (con una capacidad que llegará en el corto plazo a 3.000 unidades por día), que ocupa un área de 18.000 metros cuadrados y en cuya construcción, acondicionamiento y montaje de maquinaria se invierten, en plena crisis, 20 millones de dólares, es decir, unos 40.000 millones de pesos.

Industrias Haceb, por sus 70 años de historia, ha sido respetada, admirada y querida por los colombianos. Sin embargo, tenemos un reto con los consumidores de 25 a 40 años, que son mucho más informados, que están bombardeados de información, pero no nos conocen lo suficiente porque nosotros no hemos sido los más visibles. Tenemos que contarles qué está pasando en Haceb.

Haceb es una marca cercana, joven, renovada, activa; que tiene una nueva oferta de productos. Cuando hablamos de mayor visibilidad, hablamos de participar en eventos.



2.1) Objeto Social: Es una compañía cuyo objeto social principal consiste en la producción y comercialización de gasodomésticos y electrodomésticos además de la prestación de servicios de instalación, mantenimiento y reparación de los mismos.

HACEB es una empresa con más de 75 años de presencia y reconocimiento en el mercado de Línea Blanca en Colombia y en América Latina, que propende por la promoción y cumplimiento de sus valores corporativos en todas sus relaciones: Integridad, Cercanía, Humanidad, Pasión y Apertura al Cambio.

De esta manera, es prioridad para HACEB dar cumplimiento a la reglamentación aplicable a su actividad, por lo cual, la Compañía está comprometida con la seguridad de la información personal, sus grupos de interés en general y por tanto, con dar estricto cumplimiento a la reglamentación vigente sobre la protección de Datos Personales, en especial por lo establecido en la Ley 1581 de 2012, Decreto 1377 de 2013, 886 de 2014 y demás disposiciones que las modifiquen, adicionen o complementen, en virtud de lo cual, se permite presentar la Política de Tratamiento en materia de Protección de Datos Personales (en adelante la "Política").

2.2) Misión: Somos personas felices y líderes apasionados que evolucionamos contigo mejorando tu calidad de vida con electrodomésticos, servicios, soluciones integrales, rentables e innovadoras que cuidan el medio ambiente.

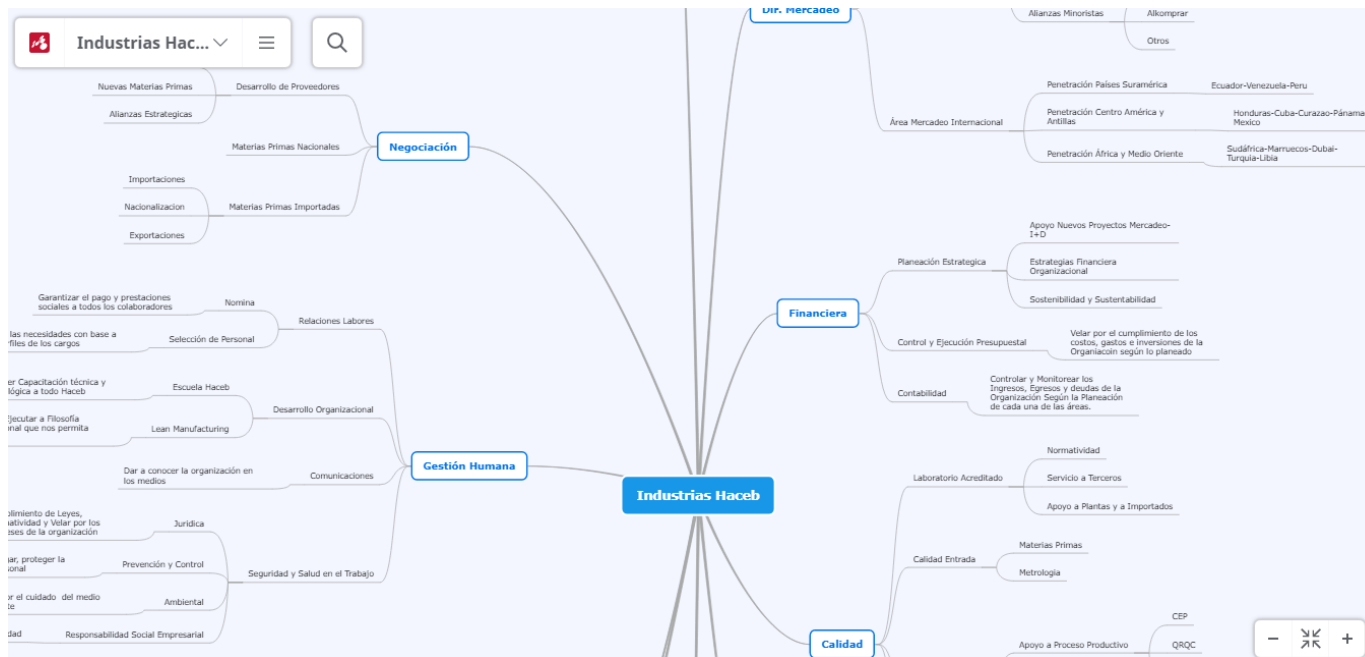
2.3) Visión: Buscamos enamorar a nuestros clientes. Comprometernos con nuestros grupos de interés. Ser una de las marcas preferidas en la región andina. Desarrollamos alianzas estratégicas, negocios incluyentes, rentables y ofertas sostenibles.

2.4) Valores Corporativos: Los valores corporativos de Haceb son: Hogar, Humildad, Humanismo y Humor. Adicionalmente, se enfocan en diseño, ejecución, alianzas, lobbying y visibilidad.

2.5) Objetivos Estratégicos: Se fomenta una reflexión ética –individual y colectiva– en la comunidad, que permita una formación humana y profesional, y que a su vez contribuya a edificar una cultura de integridad en la Compañía y en la sociedad.

Quiere estar presente en todos los hogares Colombianos, cumpliendo con el propósito principal: Familias y Hogares felices. Ofreciendo productos de línea blanca que mejoren la calidad de vida de las nuevas dinámicas familiares, complementando el portafolio de productos de la marca.

2.6) Rol Comercial:



3.)Razon Social: La razón social de Industrias Hacerb se basa en el correcto cumplimiento de la ya conocida Filosofía Organizacional, esta se basa en una serie de valores que son: Ser integros, cercanos, humanos, abiertos al cambio y apasionados.

3.1) Cargo Desempeñado: La función que cumpla en la compañía HACEB es realmente importante al principio desempeñaba tareas netamente operativas, hoy en día ayudo a mis superiores en todo el tema de análisis, de implementación de estrategias para el mejoramiento y todo lo relacionado con nuevos marketplaces con lo que se consiguen todo tipo de convenios

3.2) Perfil del cargo: Perfil operativo y de análisis. A día de hoy en el área de E commerce se pretende ser (multitasking) es una palabra que utilizamos mucho y consiste en saber desenvolverse en no solo las funciones que hemos desempeñado sino también saber aplicar las funciones de los superiores por si hay algún tipo de emergencia.

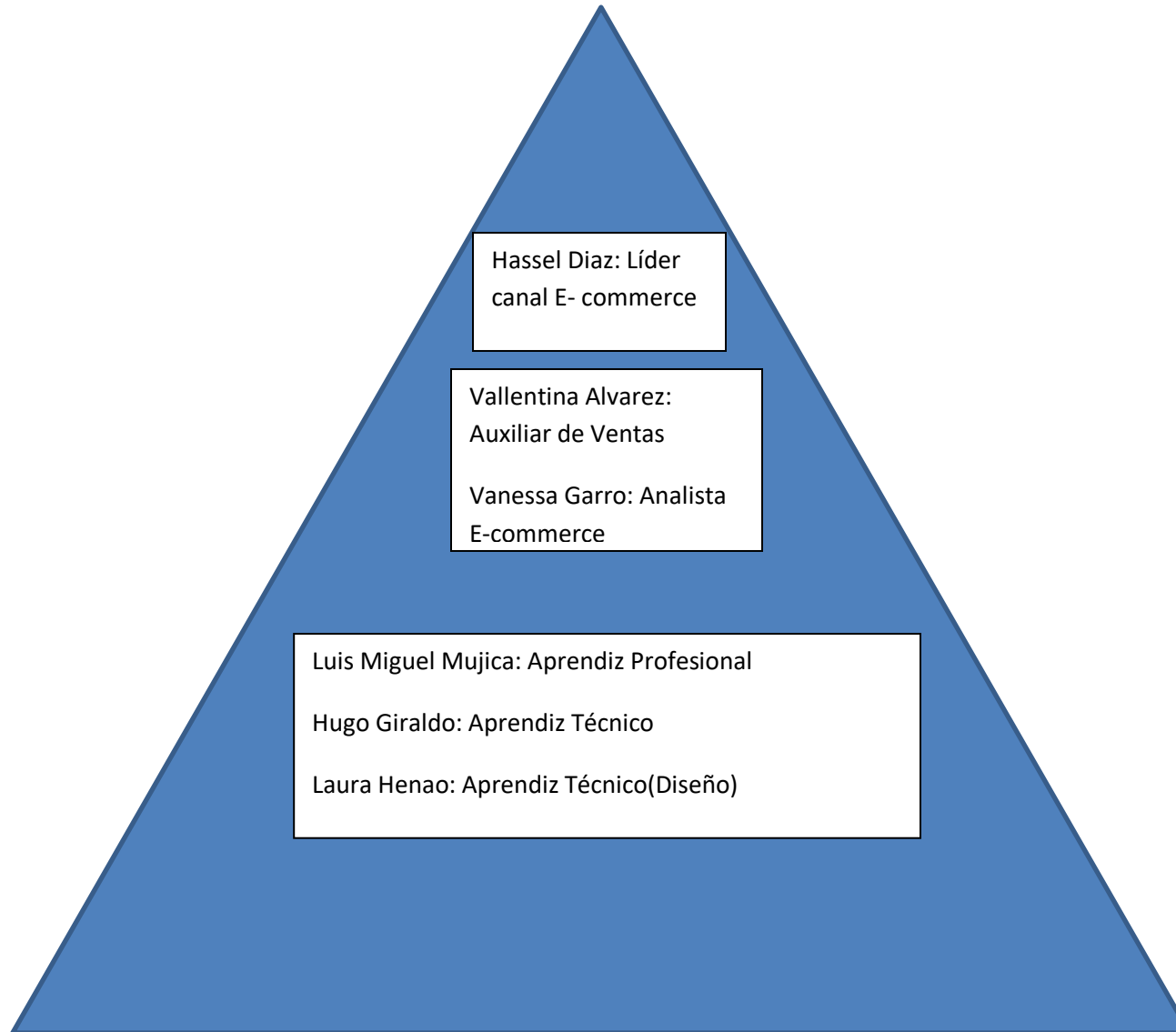
3.3) Objetivo del cargo: Ser un apoyo constante en la ejecución de mis tareas, brindar todo tipo de soluciones que influyen directamente en el mejoramiento de las bases ya establecidas



3.4) Funciones a Realizar:

FUNCIONES	Tareas	Detalle	Frecuencia
Apoyo al correcto funcionamiento de Haceb.com	No cobertura	seguimiento remesas y actualización estado entregado EAD	diaria
		Creación de rotulos y remesas (diligenciamiento bd tcc y bd pquetex) y envío de TT a jaime	diaria
		Garantizar terminos y condiciones de entrega (casos TCC y casos EAD) y CRUCE EAD VTEX (excel)	diaria
	Seguimiento casos contact	Notas credito (de viernes a jueves)	semanal
		Notas errados	demanda
		seguimiento casos archivos contact center	diaria
	Seguimiento a la venta	ventas diarias haceb.com [BI] tendencia y reporte	diaria
		Forecast	diaria
		revisión Precios Alkosto vs Haceb (validación precios MP)	diaria
		descarga diaria vtex	diaria
Seguimiento Agencia	Agencia	Revisión de precios e inventario en comunicación	demanda
		Revisión general haceb.com	diaria
		Apoyo en eventos (Black Friday . Dias sin Iva) y proyectos	demanda
Contacto directo con otras areas	Mercadeo	Validación carga de matrices y garantizar actualización descripción productos (mercadeo)	semanal
	Backoffice	a preparar la entrega	diaria
	Logistica (estefa - Soluciones ecom)	novedades archivo contact center	diaria
	Jaime	Novedades TCC	demanda
	contact center (angle-experiencia ecom)	novedades archivo contact center	diaria
Analisis de ventas y tableros de control	Analisis tablero ecommerce	Analisis semanal Hallazgos - Planteamiento mejora en información tablero (participación Haceb.com vs e-retailers , tendencia de ventas semanal todos	semanal
	Analisis informe diario de ventas	Participación haceb.com con respecto a canales directos. Insumo para forecast	diaria
	Analisis GFK	Share ecommerce vs competencia. Insumo para forecast	mensual
Eretailers	Actualización semanal ventas (archivo Analisis_ventas)	Descarga información CEN (Homecenter*, Éxito, Cencosud y Flamingo) Alkosto, Olimpica pasan correo semanal, falabella archivo semanal	semanal
	Seguimiento laura banners		diaria
	Revisión visibilidad vs paquetes		diaria
Facturas de mercado Libre	EAD -SAP		diaria

3.5) Relación con otros cargos: Cumpló la función de aprendiz profesional, en el grupo también hay aprendices técnicos que se dedican un poco mas a tareas operativas, también un aprendiz que se atribuye en un porcentaje bastante alto el área correspondiente de diseño y mas arriba se encuentra la analista del proceso de e- commerce, la auxiliar de ventas y por ultimo la líder del área.



3.6) Herramientas y Equipos para la ejecución del cargo

5	Marketplace	11774621496	702671	2021-11-19 12:35:48Z	1CL276200	OK	402839334	OMAIRA	ARTEAGA	42900149	omairaarteag	5,7314E+11	ANTIOQUIA	Donmatias	-1,6373E+12	residencia
6	Marketplace	11774621524	702673	2021-11-19 12:35:50Z	1CL276196	OK	402839322	Carlos hto	Cardona lopk	71609346	doritos61@h	5,7301E+11	ANTIOQUIA	Medellín	-1,6373E+12	residencia
7	Marketplace	11774622299	702683	2021-11-19 12:37:09Z	1CL276202	OK	402839335	Tatiana	Díaz	1089459989	mariascos@f	5,731E+11	ANTIOQUIA	Itagüí	-1,6373E+12	residencia
8	Marketplace	11774623018	702693	2021-11-19 12:38:20Z	1CL276201	OK	402839336	MARCELA	orrego pemk	1036937458	deisy05@ho	5,7301E+11	ANTIOQUIA	Rionegro	-1,5926E+12	residencia
9	Marketplace	11774623659	702697	2021-11-19 12:39:24Z	1CL276276	OK	402839337	Ulises	Sierra Carcar	1129527081	sicodelystud	5,7301E+11	BOLÍVAR	Magangué	-1,6373E+12	residencia
0	Marketplace	11774623693	702699	2021-11-19 12:39:29Z	1CL276208	OK	402839361	Ángel	Márquez	1122811490	angelmarqu	5,7301E+11	ANTIOQUIA	Medellín	-1,6373E+12	residencia
1	Marketplace	11774623800	702703	2021-11-19 12:39:39Z	1CL276207	OK	402839342	Farly	Rios	71770425	ddnis@hotm	5,7315E+11	ANTIOQUIA	Medellín	-1,6039E+12	residencia
2	Marketplace	11774623855	702705	2021-11-19 12:39:43Z	1CL276205	OK	402839340	Miguel	Berdugo	1018438264	miguel_berc	5,7312E+11	BOGOTÁ, D.(Bogotá, D.C.	-1,6373E+12	residencia	
3	Marketplace	11774623855	702705	2021-11-19 12:39:43Z	1CL276205	OK	402839340	Miguel	Berdugo	1018438264	miguel_berc	5,7312E+11	BOGOTÁ, D.(Bogotá, D.C.	-1,6373E+12	residencia	
4	Marketplace	11774623913	702707	2021-11-19 12:39:50Z	1CL276203	OK	402839338	MARIA ROSA	PEREZ RAMIF	1036602580	perezramire	5,7315E+11	ANTIOQUIA	Itagüí	-1,6354E+12	residencia
5	Marketplace	11774624215	702715	2021-11-19 12:40:20Z	1CL276206	OK	402839341	Uber	Gallego	15374443	yuangazu@g	5,7314E+11	ANTIOQUIA	Medellín	-1,6373E+12	residencia
6	Marketplace	11774624364	702721	2021-11-19 12:40:34Z	1CL276204	OK	402839339	mario	mora portill	1016005419	mariomopo@	5,7301E+11	BOGOTÁ, D.(Bogotá, D.C.	-1,6354E+12	residencia	
7	Marketplace	11774624734	702727	2021-11-19 12:41:12Z	1CL276209		402839362	Leidy Carolir	Castrillón Ca	39358454	lecar03@hot	5,7312E+11	ANTIOQUIA	Girardota	-1,6373E+12	residencia
8	Marketplace	11774624792	702729	2021-11-19 12:41:18Z	1CL276213		402839368	Mayra Cristir	Aguirre Rest	43202876	mayra_aguir	5,7314E+11	ANTIOQUIA	Medellín	-1,6373E+12	residencia
9	Marketplace	11774624958	702731	2021-11-19 12:41:33Z	1CL276214		402839370	MARÍA EMM	Tabares de L	42994219	luzelena.lop	5,7301E+11	ANTIOQUIA	Medellín	-1,6373E+12	residencia
0	Marketplace	11774626021	702739	2021-11-19 12:43:22Z	1CL276210		402839363	Mabel loren	Lara	31575460	mhoyoscada	5,7311E+11	VALLE DEL CA	Cali	-1,6373E+12	residencia
1	Marketplace	11774626032	702741	2021-11-19 12:43:22Z	1CL276278		402839366	Francisco Jav	Hernandez G	1121832112	leslysc@iclo	5,731E+11	CASANARE	Yopal	-1,6373E+12	residencia
2	Marketplace	11774626032	702741	2021-11-19 12:43:22Z	1CL276278		402839366	Francisco Jav	Hernandez G	1121832112	leslysc@iclo	5,731E+11	CASANARE	Yopal	-1,6373E+12	residencia
3	Marketplace	11774626105	702743	2021-11-19 12:43:29Z	1CL276274		402839367	PAOLA	FERRO	1100961052	paolaferro18	5,7318E+11	SANTANDER	Socorro	-1,6373E+12	residencia
4	Marketplace	11774626105	702743	2021-11-19 12:43:29Z	1CL276274		402839367	PAOLA	FERRO	1100961052	paolaferro18	5,7318E+11	SANTANDER	Socorro	-1,6373E+12	residencia
5	Marketplace	11774627057	702745	2021-11-19 12:45:04Z	1CL276211		402839364	Ingrid Loren	Pardo Cárde	1019012196	ingridlpardo	5,7301E+11	META	Acacias	-1,6354E+12	residencia

Excel: Es una herramienta de uso diario, en ella lleno tablas referente a pedidos, reclamaciones etc.

hacebco VISITA LA TIENDA 10 ? ES L

Buscar CTRL + K

PEDIDOS TOTALES HASTA 9:08: 2 hoy 6 ayer ▲ 67% 3 hace una semana ▲ 34% 5 hace un año ▲ 60%

1 Buscar x

um dia hasta 9 minutos x

TOTAL DE VENTAS 32 ▲ MEDIA POR PEDIDO 479.382 COP ▲ IMPORTE BRUTO 15.340.222 COP ▲

Exportación completada há poco Todos los pedidos Pedidos esperándote en su email. x

Total: 32 Por Página: 15 ◀ 1 ▶

N°(SECUENCIAL)	FECHA	CLIENTE	PRODUCTOS	VALOR TOTAL	ORIGEN	PAGO	ESTADO
1178501125346-01 705715	23 Nov 2021 21:18	Camilo Gil Taborda ✉ Industrias Haceb S.A. 96 Línea nacional gratuita #466, 018000 511 000 Línea whatsapp +57 316 453 9797 Tienda Blog Mis Pedidos ¡Hola, C	1	408.900 COP	Marketplace	Bancolombia	Facturado
1178500546904-01 705715	23 Nov 2021	Holman Luis Miranda Britto ✉ Industrias Haceb S.A. 96 Línea nacional gratuita #466, 018000 511 000 Línea whatsapp +57 316 453 9797 Tienda Blog Mis Pedidos ¡Hola, C	1	387.900 COP	Marketplace	Addi	Facturado

Home

PEDIDOS

Gestión de pedidos

Todos los pedidos

Configuración

Autorización de pedidos

Inventario y envío

TRANSACCIONES

Pagos

PRODUCTOS

Catálogo

VTEX: Es una herramienta que también utilizo de manera diaria, es una base de datos donde se almacenan todos los pedidos de compra que se hacen a través de la página de haceb.com, podemos encontrar diferentes bases de datos de días, meses y hasta años, también se encuentra todo el catálogo referente a haceb.com, se puede observar también todo el inventario de las diferentes referencias etc.



File Home Insert Modeling View Help

Clipboard

- Paste
- Cut
- Copy
- Format painter

Data

- Get data
- Excel
- Power BI datasets
- SQL Server
- Enter data
- Recent sources

Queries

- Transform data
- Refresh data

Insert

- New visual
- Text box
- More visuals

Calculations

- New measure
- Quick measure

Share

- Publish

OVERVIEW

Sales Report

\$5.3M

Australia

\$5.3M

Canada

\$2.6M

France

\$2.3M

Germany

\$3.3M

UK

\$21.8M

USA

Key influencers Top segments

What influences NSAT to be 7

When... ...the likelihood of NSAT being 7 increases by

UnitPrice is 298 - 299.9 → 10.20x

UnitPrice is 196.9 - 199 → 6.58x

Manufacturer is Litware, Inc. → 2.64x

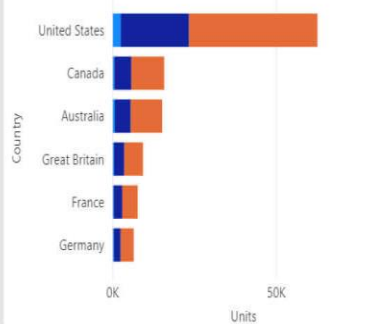
Color is Brown → 2.57x

StockType is High → 1.96x

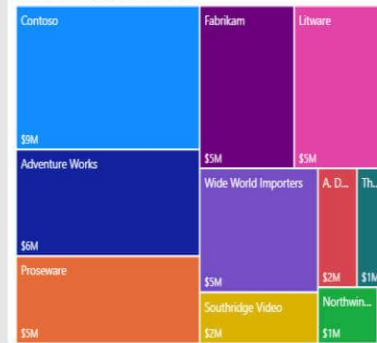
Manufacturer is Contoso, Ltd → 1.34x

Color is Silver → 1.29x

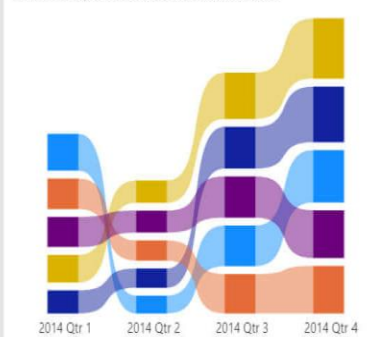
Units by Country and Sales Size



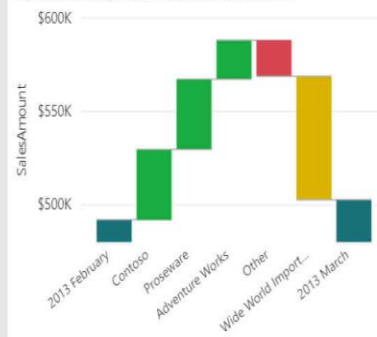
Sales Amount by Brand Name



Units Sold by Year, Quarter and Manufacturer



Sales Amount by Year, Month and Brand Name



Visualizations

- Bar chart
- Line chart
- Area chart
- Waterfall chart
- Stacked bar chart
- Table
- Map
- Card
- Matrix
- Funnel
- Scatter plot
- Table with filters
- Table with filters and sort
- Table with filters, sort, and expand
- Table with filters, sort, expand, and refresh
- Table with filters, sort, expand, refresh, and print
- Table with filters, sort, expand, refresh, print, and share
- Table with filters, sort, expand, refresh, print, share, and link
- Table with filters, sort, expand, refresh, print, share, link, and zoom
- Table with filters, sort, expand, refresh, print, share, link, zoom, and pan
- Table with filters, sort, expand, refresh, print, share, link, zoom, pan, and scroll
- Table with filters, sort, expand, refresh, print, share, link, zoom, pan, scroll, and drag
- Table with filters, sort, expand, refresh, print, share, link, zoom, pan, scroll, drag, and drop
- Table with filters, sort, expand, refresh, print, share, link, zoom, pan, scroll, drag, drop, and copy
- Table with filters, sort, expand, refresh, print, share, link, zoom, pan, scroll, drag, drop, copy, and paste
- Table with filters, sort, expand, refresh, print, share, link, zoom, pan, scroll, drag, drop, copy, paste, and delete
- Table with filters, sort, expand, refresh, print, share, link, zoom, pan, scroll, drag, drop, copy, paste, delete, and undo
- Table with filters, sort, expand, refresh, print, share, link, zoom, pan, scroll, drag, drop, copy, paste, delete, undo, and redo
- Table with filters, sort, expand, refresh, print, share, link, zoom, pan, scroll, drag, drop, copy, paste, delete, undo, redo, and reset
- Table with filters, sort, expand, refresh, print, share, link, zoom, pan, scroll, drag, drop, copy, paste, delete, undo, redo, reset, and help

Filters

- Map
- Table
- Table with filters
- Table with filters and sort
- Table with filters, sort, and expand
- Table with filters, sort, expand, and refresh
- Table with filters, sort, expand, refresh, and print
- Table with filters, sort, expand, refresh, print, and share
- Table with filters, sort, expand, refresh, print, share, and link
- Table with filters, sort, expand, refresh, print, share, link, and zoom
- Table with filters, sort, expand, refresh, print, share, link, zoom, and pan
- Table with filters, sort, expand, refresh, print, share, link, zoom, pan, and scroll
- Table with filters, sort, expand, refresh, print, share, link, zoom, pan, scroll, and drag
- Table with filters, sort, expand, refresh, print, share, link, zoom, pan, scroll, drag, and drop
- Table with filters, sort, expand, refresh, print, share, link, zoom, pan, scroll, drag, drop, and copy
- Table with filters, sort, expand, refresh, print, share, link, zoom, pan, scroll, drag, drop, copy, and paste
- Table with filters, sort, expand, refresh, print, share, link, zoom, pan, scroll, drag, drop, copy, paste, and delete
- Table with filters, sort, expand, refresh, print, share, link, zoom, pan, scroll, drag, drop, copy, paste, delete, and undo
- Table with filters, sort, expand, refresh, print, share, link, zoom, pan, scroll, drag, drop, copy, paste, delete, undo, and redo
- Table with filters, sort, expand, refresh, print, share, link, zoom, pan, scroll, drag, drop, copy, paste, delete, undo, redo, and reset
- Table with filters, sort, expand, refresh, print, share, link, zoom, pan, scroll, drag, drop, copy, paste, delete, undo, redo, reset, and help

Values

Add data fields here

Drill through

Cross-report

Off

Keep all filters

Overview



POWERBI: Es una herramienta también de uso diario, en ella se pueden observar diferentes graficas que se alimentan de distintas tablas de Excel, es importante tener un buen criterio a la hora de hacer cualquier tipo de interpretación ya que con esto se plantearan las diferentes estrategias para el mes entrante.



Cumple

Ingresar

miércoles, 24 de noviembre de 2021 / 12:27 p.m.

Inicio ▶

Mensajería ▶

Paquetería

Maestros

Iniciar sesión

Nombre de usuario:

Contraseña:

Recordármelo la próxima vez.

Inicio de sesión

Copyright ©TCC | Este contenido es de propiedad de TCC.

Queda prohibida su reproducción total o parcial en cualquier medio conocido o por conocerse.

IRIS Clientes V 2.0

IRIS TCC: Es una plataforma que nos permite alistar los pedidos donde no tenemos cobertura por la empresa de logística propia de haceb, por lo que también será una herramienta de uso constante. Cada día llegaran diferentes correos donde se solicita el uso de esta herramienta para el envío de referencias a diferentes lugares del país.

1	Numero pedido	Nombre Cliente	Cédula	Fecha Hoy	Tipo de Ajuste	Fecha cancelación	codigo del crédito	Monto Credito	Aliado
2	674280	Angélica Rocio Valero Suescun	53.038.626	30/08/2021	CANCELACION	30/08/2021	EF4129743437443086E968633FF2F6DD	476.900	HACEB
3	673466	Jairo Yesid Yate	80.218.494	30/08/2021	CANCELACION	30/08/2021	C9740AEF9B7C4D7F817CB1A48CBECBAD	506.900	HACEB
4	673840	Paola Pedraza Geraldino	22.737.637	30/08/2021	CANCELACION	31/08/2021	3FE5F17C2BFD4C308C9509FB22E67E0C	1.277.900	HACEB
5	674616	Laura Viviana Lopez Tirado	1.116.870.368	31/08/2021	Cancelación	1/09/2021	A783D04586A848B09F9BD13F51367C37	249.900	HACEB
52	697929	Yesid Maldonado	91.487.562	18/11/2021	CANCELACION	22/11/2021	92600E570C84462789E9A0749C2AE26F	666900	HACEB
53	697717	Sebastian Felipe Gomez Morales	1.214.718.334	18/11/2021	CANCELACION		0BBFC3B0FB864939B2CA309115349FAD	724900	HACEB
54	697917	Yuri Viviana Hoyos Gonzalez	1.112.461.594	18/11/2021	CANCELACION		C70F209583D44DFC92A782CF9A88221B	229900	HACEB
55	705363	Vanessa Lopera Arias	1.015.430.197	22/11/2021	CANCELACION		A979A1E9AD604C8E9D3A1B1D0C6621B6	689700	HACEB
56	705403	Alexandra Sierra	52.455.555	22/11/2021	CANCELACION		17635176CEAB478487A6EFBFB51F719	673900	HACEB
57	705357	Lucy Tunjano	20.888.335	22/11/2021	CANCELACION		B893CD77823D4A8BA1BDB6D5BA2BE2BF	710800	HACEB

CANCELACIONES ADDI: Tabla de Excel donde se hará un seguimiento diario de todas las cancelaciones realizadas por ADDI que es un medio de pago habilitado por la empresa para compra de productos.

SAP BusinessObjects

Plataforma de lanzamiento de BI

Introduzca la información de usuario y haga clic en "Iniciar sesión".

Si no está seguro de la información de la cuenta póngase en contacto con el administrador del sistema.

Sistema:	<input type="text" value="HACBOP:6400"/>
Nombre de usuario:	<input type="text" value="INFODISTRIBUCION"/>
Contraseña:	<input type="password"/>

[Iniciar sesión](#)



[Ayuda](#)

PLATAFORMA BI: Es un sistema también de uso diario donde se encontraran diferentes gráficos y estadísticas de ventas pertenecientes a HACEB.COM y también a ADDI que como dije anteriormente es una forma de pago habilitada por la empresa para comprar de los diferentes artículos.

Pronóstico



Proceso Forecast: Son estrategias que se necesitan plantear a corto y mediano plazo.







Haceb

Actualización Mensual de Paqueteras: Esta tarea consiste en determinar de acuerdo a la cobertura de cada paquetera que territorios les competen a cada uno, no se puede repetir y se tiene que procurar que EAD que es la empresa de logística propia de la empresa sea lo primordial.

3.7 Condiciones de trabajo: Cuento con la modalidad de alternancia. En mi espacio cuento con todas las herramientas necesarias para el correcto cumplimiento de mi horario laboral.











-En la empresa que se encuentra ubicada en Copacabana también cuento con mas implementos pero resalto mucho mi área de trabajos donde trabajos realmente cerca a los jefes en una sala de reuniones donde se pueden resolver las dudas de manera oportuna.

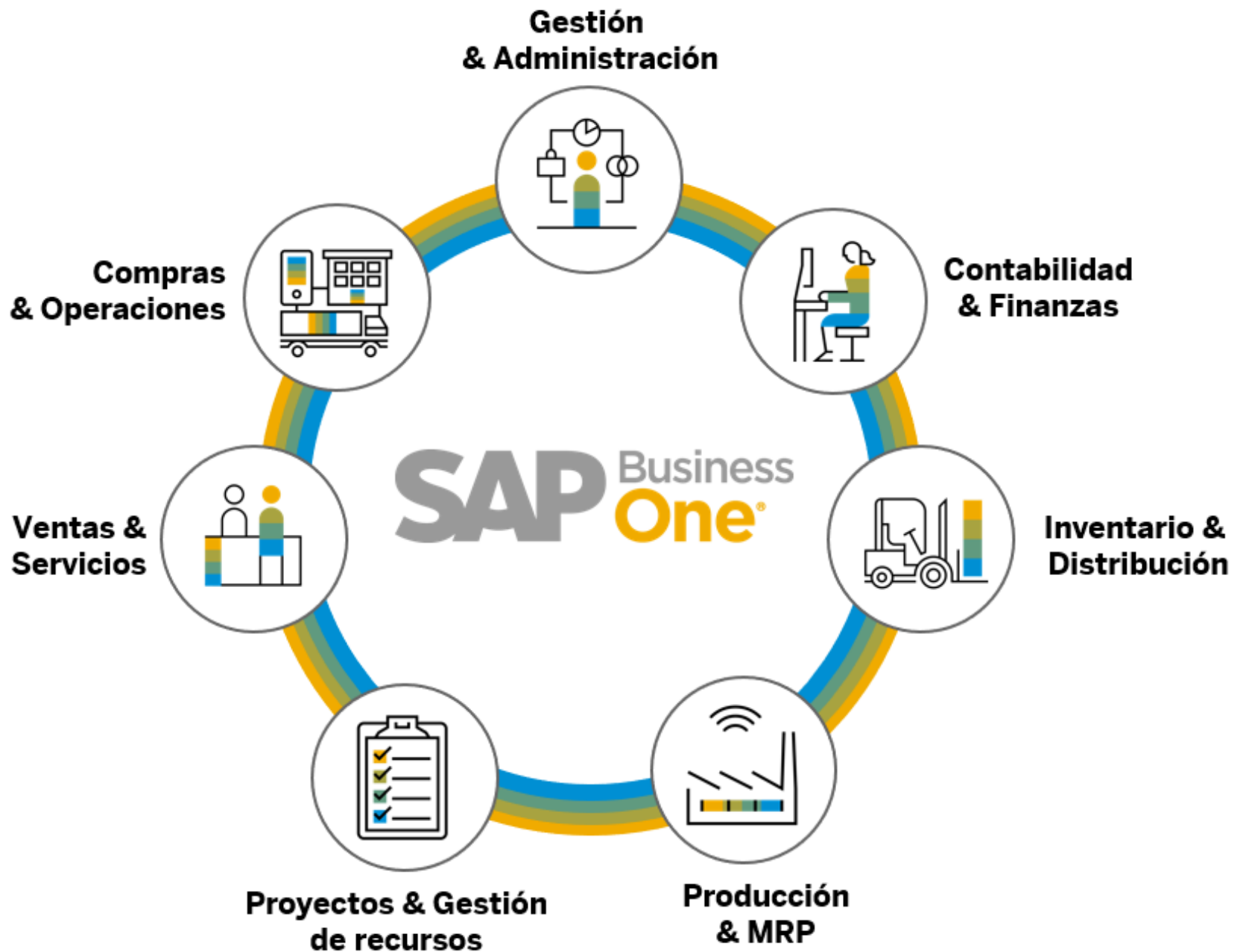






También contamos con una cafetería donde se puede almorzar diariamente de manera gratuita junto a los otros empleados pertenecientes a la empresa y con salas de descanso donde se podrá despejar la mente y contar con las ya conocidas pausas activas.

3.8 Entrenamiento: Cuento con capacitaciones de manera semanal y mensual donde aprendo a utilizar las diferentes herramientas utilizadas en la compañía, como Sap, vtex etc. Tendremos capacitaciones de 1 hora, 2 horas etc.





VTEX

3.9 Competencias para la correcta realización de funciones: En esta área se necesita mucha responsabilidad y liderazgo, mucho manejo del lenguaje y ganas de aprender debido a que me encuentro en un área que es cambiante día a día.





3.10 Responsabilidades: Son muchas las actividades que debo realizar diariamente para el correcto funcionamiento de la organización, el tema de facturación es muy importante. Descargo diariamente las facturas pertenecientes a Mercadolibre y Linio, la correcta actualización de la plataforma de BI que es muy relevante para la empresa etc.



**mercado
libre**





Haceb

3.11 Actividades complementarias: Cuento con una gran variedad de actividades complementarias como el redondeo de precios del catalogo de la semana siguiente, actualización de inventario de distintas referencias, descarga de bases de datos etc.

LISTA DE PRECIOS 2021



Super productos

Categoría	Novedad	Código EAN	Cód SAP	Descripción	PVP Internet 2021	Descuento Categoría #1		
						15.11.2021- 05.12.2021		
						%	PVP Oferta	oferta Sin IVA
hornos Microondas		7704353041019	9001264	HORNO AS HM-1.1 P GRILL INOX	471.900	8,00%	433.900	364.622
hornos Microondas		7704353043457	9001265	HORNO AS HM-1.1 ME GRILL INOX	493.900	8,00%	453.900	381.429
hornos Microondas		7704353392579	9002065	HM AZAFRAN 0.7 NE	303.900	8,00%	279.900	235.210
hornos Microondas		7704353392555	9002064	HM AZAFRAN 1.1 GRILL NE	522.900	8,00%	480.900	404.118
avajillas		7704353389791	9002042	LAVAPLATOS ALKIMIA 14P INOX KIT	1.986.900	8,00%	1.827.900	1.536.050
tenores		7704353366600	9001747	FREIDORA AIRE HACEB NE	354.900	35,2%	229.900	193.193
tenores		7704353378641	9001951	CHOCOTERA CORONA INOX	180.900	8,00%	165.900	139.412
tenores		7704353035902	9001119	FREIDORA AS 1.2 LT 1P INOX	167.900	8,00%	153.900	129.328
tenores		7704353035919	9001120	RACLETTE AS 8P NE	185.900	8,00%	170.900	143.613
tenores		7704353037647	9001083	PLANCHA MULTI-F AS GRILL INOX	282.900	8,00%	259.900	218.403
dispensador Agua		7704353398335	9002153	DA 2L ME PL	569.900	8,00%	523.900	440.252
dispensador Agua		7704353398328	9002152	DA 2L GA PL	725.900	8,00%	667.900	561.261
aires acondicionados		7704353395730	9002097	AA BARU 9 ON/OFF 110	1.002.900	8,00%	922.900	775.546

	A	B	C	D	E
1	Ciudad	PaísRegión_CON	Código Alfa-2	Edición	Estación
2	Melbourne /Stoc	AUS	AU	1956	Verano
3	Sídney	AUS	AU	2000	Verano
4	Innsbruck	AUT	AT	1964	Invierno
5	Innsbruck	AUT	AT	1976	Invierno
6	Amberes	BEL	BE	1920	Verano
7	Amberes	BEL	BE	1920	Invierno
8	Montreal	CAN	CA	1976	Verano
9	Lake Placid	CAN	CA	1980	Invierno
10	Calgary	CAN	CA	1988	Invierno
11	St. Moritz	CHE	CH	1928	Invierno
12	St. Moritz	CHE	CH	1948	Invierno
13	Pekín	CHN	CN	2008	Verano
14	Berlín	ALE	GM	1936	Verano
15	Garmisch-Partenkirchen	ALE	GM	1936	Invierno
16	Barcelona	ESP	ES	1992	Verano
17	Helsinki	FIN	FI	1952	Verano
18	París	FRA	FR	1900	Verano

◀ ▶ ... Hoja 1 Deportes **Anfitriones**



3.12 Riesgos de cargo: Desde el primer momento los líderes dan a entender la importancia que todos tenemos para el correcto funcionamiento del área por lo que siempre habrán distintas responsabilidades por cumplir pero también sanciones si las tareas no se realizan de manera adecuado por eso siempre la importancia de la escucha y las ganas de aprender y seguir mejorando.







